

# Richtungsweisendes Holzhochhaus

# roots – ASSMANN BERATEN + PLANEN

## **Neue Maßstäbe im hanseatischen Holzbau**

Im neuen Stadtteil HafenCity entsteht derzeit eines der höchsten Holzgebäude des Landes. Unter dem Arbeitstitel Wildspitze wurde das Hochhaus bekannt.

Insgesamt entstehen 20 Geschosse, von denen 16 in Holzbauweise hergestellt werden. Mit der geplanten Fertigstellung 2024 können rund 180 Wohnungen am Baakenhafen bezogen werden. Darunter ist neben Eigentumswohnungen auch öffentlich geförderter Wohnraum.

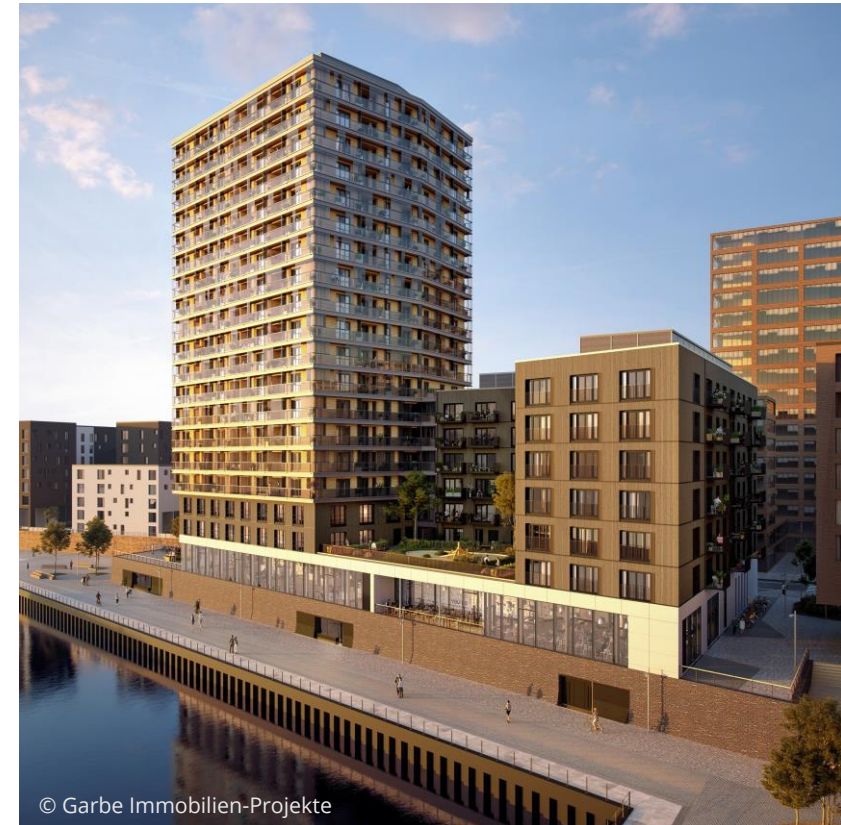
Zusätzlich zum Wohnraum wird die Deutsche Wildtierstiftung mit Ausstellungsräumen, Verwaltung und Büros ihren neuen Platz im roots finden.

Das Gebäude gliedert sich mit Turm und Riegel in zwei Gebäudeteile, die in hybrider Bauweise hergestellt werden. Die unteren Geschosse sowie die Erschließungskerne werden in Stahlbetonbauweise hergestellt. Alle darüberliegenden Geschosse werden in Holzbauweise errichtet.

# roots – ASSMANN BERATEN + PLANEN

## Innovationen

- Eine Holzkonstruktion wiegt erheblich weniger als eine konventionelle Konstruktion. Es ergeben sich erhebliche Lasteinsparungen in den tragenden Wand- und Deckenbauteilen, sodass die Gründung reduziert werden kann.
- Auch Holzbauten bestehen immer aus einem Materialmix. Durch den hohen Holzanteil ergibt sich eine erhebliche Verringerung des CO<sub>2</sub> Ausstoßes im Vergleich zu einer konventionellen Bauweise.
- Eine Erhöhung der Baugeschwindigkeit durch die starke Vorelementierung.
- Der Vorfertigungsgrad der Holzbauteile erhöht die Bauteilqualität und verringert die Ausbauleistung vor Ort.
- Durch die direkte Verschraubung der vorgefertigten Bauteile ist ein vollständiger Rückbau des Holzbaues gesichert und die Wiederverwendbarkeit der einzelnen Bauteile ermöglicht.



# roots – ASSMANN BERATEN + PLANEN

## **Bauherr:**

Garbe Immobilien-Projekte, Hamburg

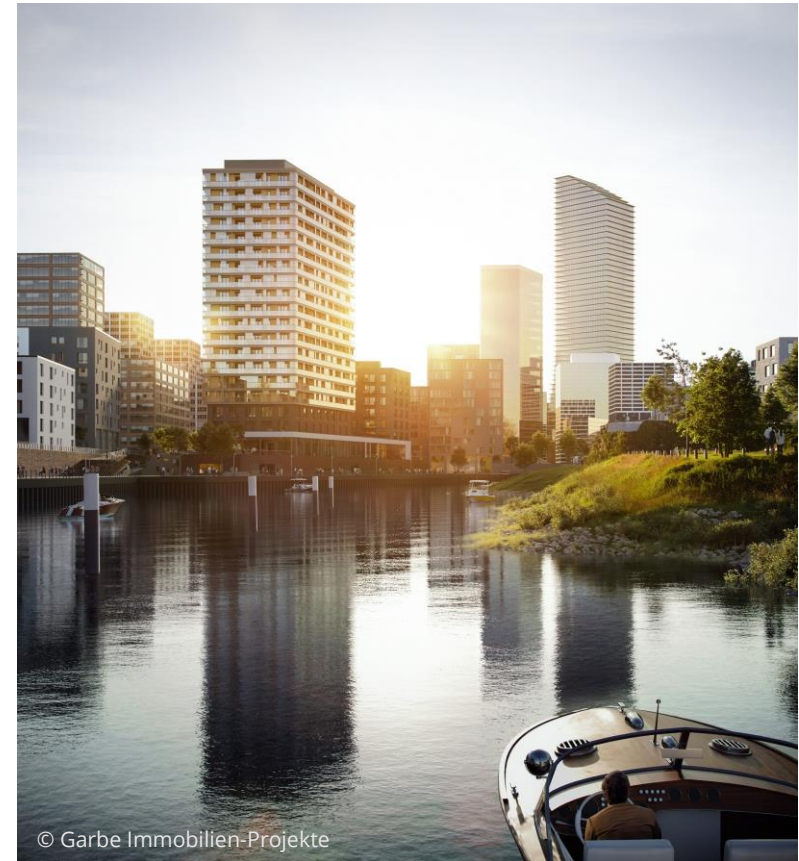
## **Architektur:**

Störmer Murphy and Partners

## **Leistungsumfang:**

- Tragwerksplanung LPH 1 – 6
- Baugrubenplanung LPH 1 – 3
- Robustheitskonzept
- Mock-Up-Planung
- Schwingungsnachweise
- Detailentwicklung Holzbau

<https://www.assmann.info/>



© Garbe Immobilien-Projekte